

Bidayuh

Bidayuh Biatah

SENI ANYAMAN PERIBUMI SARAWAK

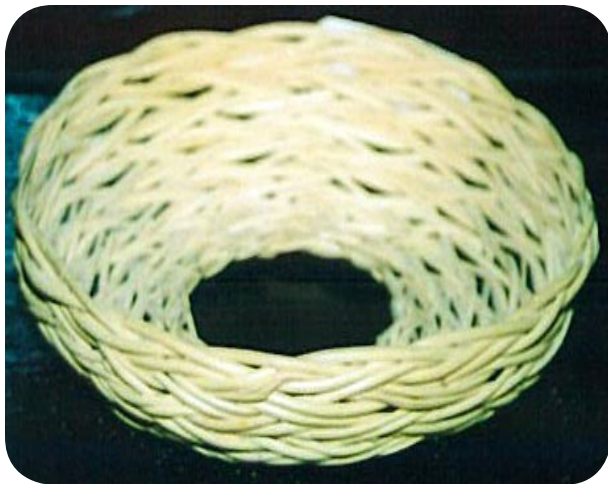


abit

Bakul angkut daripada akar tumbuhan atau rotan yang beralas belakang daripada papan, digunakan untuk membawa buluh berisi air, kayu api dan lain-lain.

akar

Bakul alas daripada rotan dan sebagainya yang digunakan sebagai alas kualiti atau periuk.



akar tajur

Bakul kantung gantung daripada akar tumbuhan atau rotan yang bergelung-gelung, digunakan untuk menyimpan barang persembahan pemujaan seperti telur, rokok dan pinang.



ambuok

Tikar.

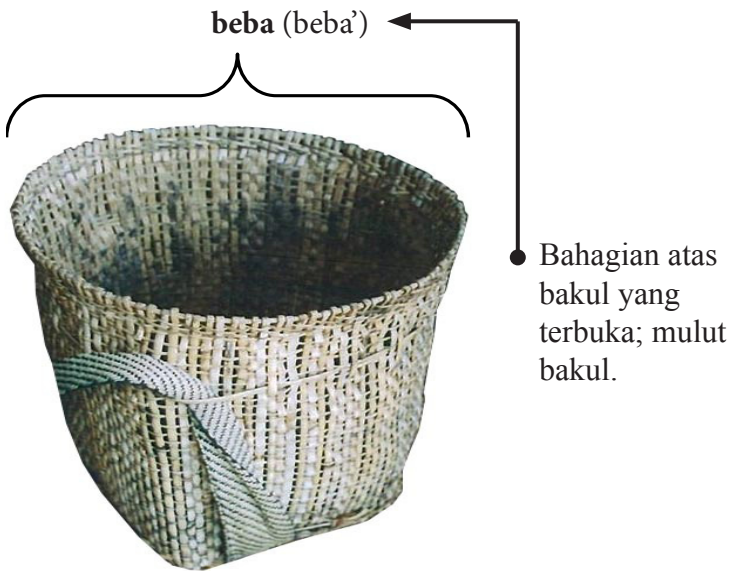


SENI ANYAMAN PERIBUMI SARAWAK

aru

Injap untuk menghalang ikan keluar setelah masuk ke dalam bubu dan lain-lain.

bit lihat **abit**



bubut

Bakul angkut daripada rotan yang berbentuk silinder, bermulut bulat, tapak berbucu empat, beranyam rapat, digunakan untuk membawa padi, sayur-sayuran dan lain-lain.





bubut beid bai

Bakul kecil daripada rotan yang diikat pada pergelangan tangan, berbentuk silinder, bermulut bulat, tapaknya berbucu empat dan digunakan oleh orang perempuan untuk membawa sirih pinang.

bubut brarang

Bakul selempang daripada rotan yang berbentuk silinder, bermulut bulat, tapaknya berbucu empat, beranyam rapat dan digunakan untuk membawa barang persembahan pemujaan.



SENI ANYAMAN PERIBUMI SARAWAK

dekuh

Bakul kandung daripada buluh, berbentuk segi empat atau bulat, berbingkai, beranyam rapat, digunakan untuk menadah sisa tampian, meletak sayur dan lain-lain.



gagak
Gelung rotan
yang dipasang di
bahagian tepi **ranji**
untuk mengikat tali.



iju (iju')
Bubu.



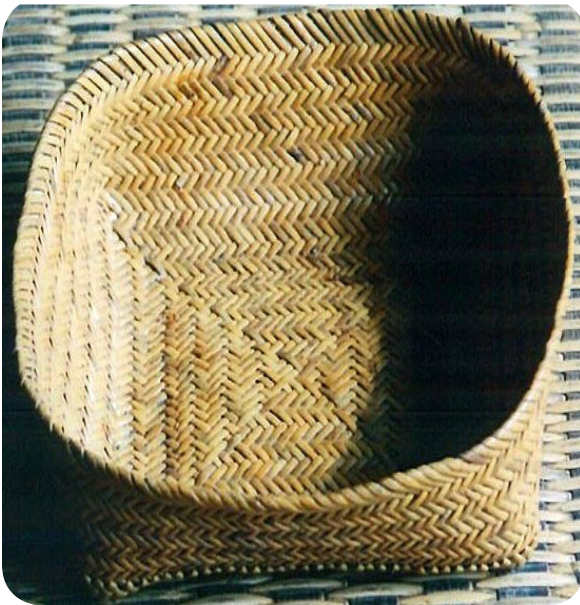
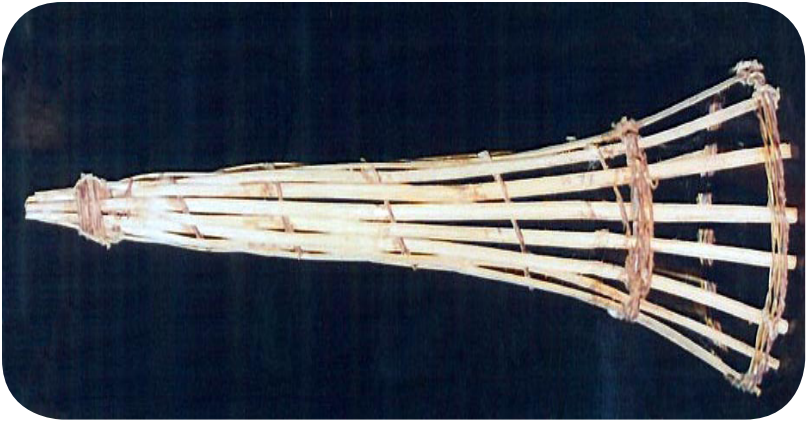
juwah
Bakul angkut
daripada
rotan yang
berbentuk
silinder,
bermulut
bulat, tapaknya
berbucu empat,
beranyam rapat
atau jarang,
digunakan
untuk
membawa
hasil pertanian,
peralatan kerja
dan lain-lain.

kajit
Lilitan daripada rotan dan sebagainya yang dipasang
di bahagian **perong**, digunakan untuk memasang atau
memasukkan **song** seperti pada **juwah**.

SENI ANYAMAN PERIBUMI SARAWAK

kamuoh

Sejenis bubu daripada jalinan bilah-bilah buluh, kulit pelepah palma dan sebagainya, berbentuk kon, digunakan untuk menangkap ikan.



karas

Bakul kandung daripada rotan atau bemban yang bermulut bulat, tapaknya berbucu empat, beranyam rapat, digunakan untuk menyimpan rokok, pinang dan lain-lain.

kasah

Tikar daripada kulit kayu dan bilah-bilah rotan yang dianyam berselang-seli, digunakan untuk menjemur padi, sebagai alas duduk dan lain-lain.



SENI ANYAMAN PERIBUMI SARAWAK



kebat

Bakul angkut daripada jalinan jarang bilah-bilah rotan yang bermulut bulat, tapaknya berbucu empat, bertiang, beralas belakang daripada kulit kayu, digunakan untuk membawa buah, kayu api dan lain-lain.

● Bahagian bawah, dasar atau tapak bakul.

kenang

kepil

Bakul samping daripada rotan yang berbentuk silinder tetapi genting di bahagian atas, bermulut bulat, tapaknya berbucu empat, beranyam rapat atau jarang, berpenutupkan injap, digunakan ketika mencari katak di sungai.



Bidayuh Biatah

kirik

Bakul kandung gantung daripada rotan yang dibentuk bergelung-gelung, digunakan untuk menyimpan pinggan dan lain-lain.



kirum

Bakul kurung daripada buluh atau kulit pelepah rumbia yang berbentuk silinder, bermulut bulat serta berbingkai, tapaknya berbucu empat, berpenutup dan digunakan untuk mengurung ayam atau itik.

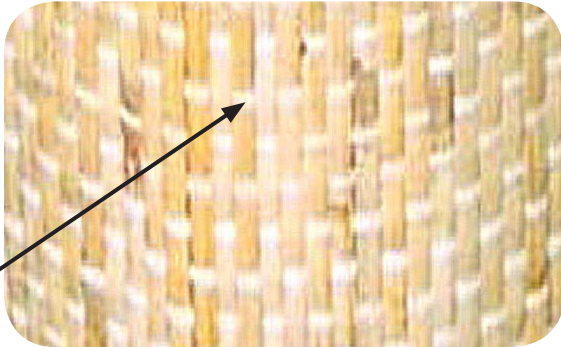


SENI ANYAMAN PERIBUMI SARAWAK



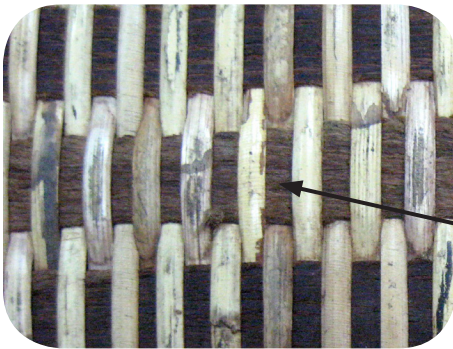
hmu

Kemasan pengukuh yang berbentuk anyam pada mulut bakul.



pan

Bilah bahan anyaman yang kedudukannya melintang pada bahagian badan bakul atau tikar.

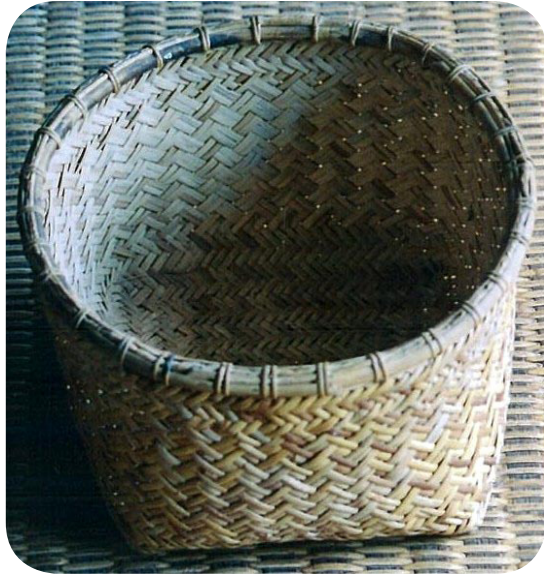


pan beyuh

Pan daripada kulit kayu pada **kasah**.

pasu

Bakul kandung daripada rotan atau kulit pelepah rumbia yang berbentuk silinder, bermulut bulat serta berbingkai, tapaknya berbucu empat, beranyam rapat, digunakan untuk menyimpan padi, buah-buahan, lada dan lain-lain. Bakul ini juga digunakan sebagai bakul sukat.



perong

Bahagian badan bakul.

SENI ANYAMAN PERIBUMI SARAWAK

prasang

Bakul kandung daripada kulit pelepah palma atau bemban yang berbentuk silinder, bermulut bulat, tapaknya berbucu empat, beranyam rapat, digunakan untuk menyimpan padi, beras dan lain-lain.

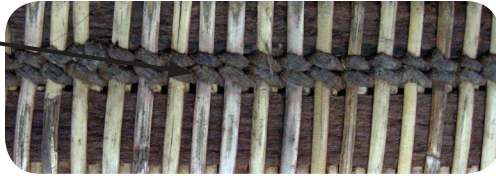


ranji (ranji')

Bakul angkut daripada jalinan jarang bilah-bilah rotan yang dipasang dengan papan sebagai pengadang belakang, digunakan untuk membawa hasil pertanian, kayu api dan lain-lain.

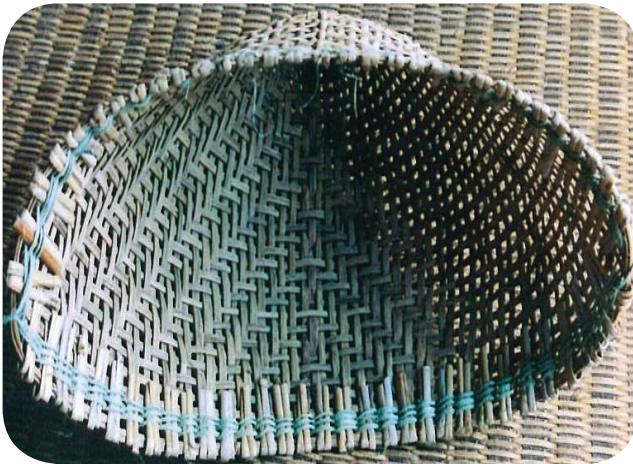
ririt

Ikatan pengukuh daripada rotan dan sebagainya untuk menjalinkan bilah-bilah buluh dan lain-lain.

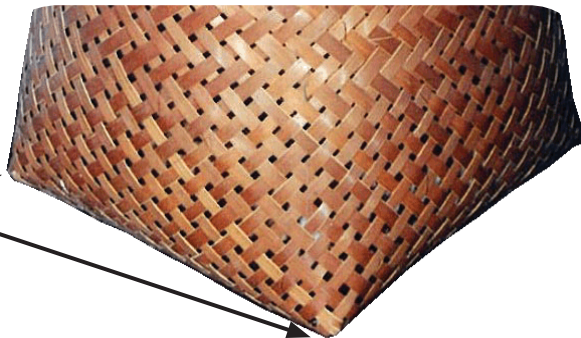


sekup

Alat daripada kulit pelepah palma dan sebagainya yang bermulut bujur, tapaknya berbucu satu, beranyam jarang dan digunakan untuk menangkap ikan.



sikuh
Bucu.



SENI ANYAMAN PERIBUMI SARAWAK



takot

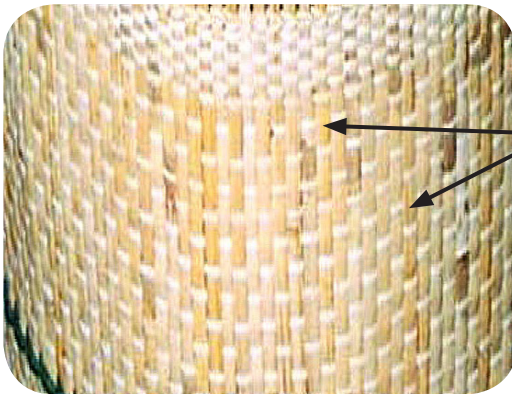
Bakul sukat daripada rotan yang berbentuk silinder, bermulut bulat, tapaknya berbucu empat, beranyam rapat dan digunakan untuk menyukat beras.





tapan
Nyiru.

taya (taya')
Bilah.



tengun
Bilah bahan
anyaman yang
kedudukannya
menegak pada
bahagian badan
bakul atau tikar.

top
Hujung bahan anyaman yang dilipatkan untuk kemasan.

SENI ANYAMAN PERIBUMI SARAWAK



traan

Bakul kandung daripada jalinan bilah-bilah buluh yang berbentuk corong dan digunakan untuk tempat ayam bertelur.

tunggak

Bakul angkut daripada rotan yang berbentuk silinder, bermulut bulat, tapaknya berbucu empat, beranyam rapat dan biasanya digunakan untuk membawa padi.

